

# คำแนะนำสำหรับผู้โดยสารขาออกระหว่างประเทศในการเข้ารับการตรวจค้น ณ จุดตรวจค้น ท่าอากาศยานสุวรรณภูมิ

เพื่อความสะดวกต่อท่านผู้โดยสารในการเข้ารับการตรวจค้นก่อนขึ้นเครื่องบิน ท่าอากาศยานสุวรรณภูมิ ขอแนะนำท่าน ดังนี้

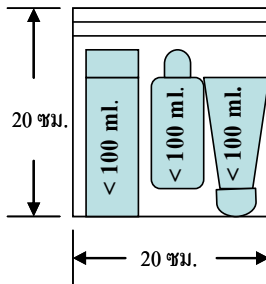
1

**ก่อนเข้ารับการตรวจบัตรโดยสารหรือเช็คอิน (Check-In)**



✓ นำของเหลว เจล และสเปรย์ หรือวัสดุอื่นๆ ซึ่งมีลักษณะคล้ายคลึงกันที่มีขนาดบรรจุภัณฑ์เกินกว่า 100 มิลลิลิตร รวมทั้งวัตถุแหลมคมทุกชนิดใส่ในกระเป๋าสัมภาระที่จะผ่านเช็คอินเพื่อลำเลียงส่งขึ้นเครื่องบิน

✓ หากต้องการนำ ของเหลว เจล สเปรย์ ถัดติดตัวขึ้นบนเครื่องบิน ของเหลวนั้น ต้องมีขนาดบรรจุภัณฑ์ไม่เกิน 100 มิลลิลิตร โดยต้องนำไปใส่ไว้ในถุงพลาสติกใสแบบ Zip-Lock ขนาด 20x20 เซนติเมตร (มีจัดเตรียมไว้ที่โต๊ะหน้าเคาน์เตอร์เช็คอิน) ผู้โดยสาร 1 คน ต่อ 1 ถุง ปริมาณของเหลวเมื่อรวมกันแล้วต้องไม่เกิน 1,000 มิลลิลิตร (หรือ 1 ลิตร)



✓ ผู้โดยสารที่มีอาวุธปืนต้องแจ้งต่อเจ้าหน้าที่สายการบิน ณ เคาน์เตอร์เช็คอิน เพื่อดำเนินการตรวจสอบเอกสารและแยกเครื่องกระสุน ณ สถานที่ที่จัดเตรียมไว้ให้

✓ ผู้โดยสารไม่ได้รับอนุญาตให้นำพาสปอร์ตหรือวัตถุอันตรายทุกชนิดไปกับเครื่องบินไม่ว่าจะบรรจุไปกับสัมภาระที่เช็คอินหรือนำติดตัวขึ้นเครื่องบิน

2

**เมื่อ Check-In เสร็จแล้ว**

✓ เมื่อผู้โดยสารขาออกระหว่างประเทศเช็คอินเสร็จแล้ว จะต้องเข้ารับการตรวจลงตราหนังสือเดินทาง (Passport Control) ท่าอากาศยานสุวรรณภูมิขอความร่วมมือผู้โดยสารที่ต้องไปขึ้นเครื่องบินที่ประตูทางออกขึ้นเครื่องบิน (Gate) C1-C10 และ D1-D4 ให้เข้าช่องทางตรวจหนังสือเดินทางด้านหลังเคาน์เตอร์เช็คอิน Row K-L ส่วนผู้โดยสารที่ต้องขึ้นเครื่องบินที่ประตูทางออกขึ้นเครื่องบิน (Gate) D5-D8, E1-E10, F1-F6 และ G1-G5 ให้เข้าช่องทางตรวจหนังสือเดินทางด้านหลังเคาน์เตอร์เช็คอิน Row T-U

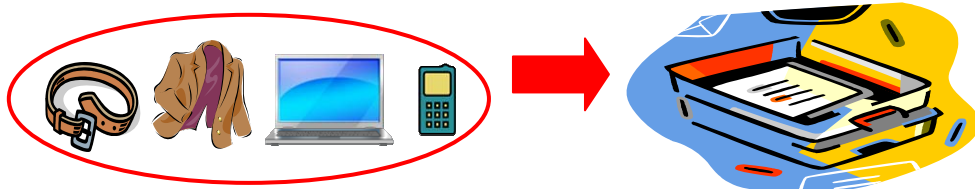


3

การตรวจค้น

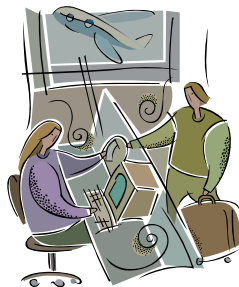
✓ เมื่อผ่านการตรวจลงตราหนังสือเดินทางแล้ว ผู้โดยสารจะเข้าสู่ขั้นตอนการตรวจค้น เพื่อการรักษาความปลอดภัย เริ่มจากการเตรียมบัตรโดยสาร เพื่อให้เจ้าหน้าที่ตรวจสอบ

✓ ให้ผู้โดยสารนำกระเป๋าที่ถือติดตัวใส่ถาดเพื่อเข้าเครื่อง X-Ray หากท่านใดมีคอมพิวเตอร์แบบพกพา (Laptop) เสื่อแจ็กเก็ต เข็มขัด และถุง Zip-Lock บรรจุของเหลวให้แยกต่างหากและใส่อีกถาดหนึ่งเพื่อเข้าเครื่อง X-Ray



▶ ผู้โดยสารอาจถูกขอให้ถอดรองเท้า เพื่อนำไปตรวจด้วยเครื่อง X-Ray ทั้งนี้ ได้มีการจัดเตรียมรองเท้ากระดาษ พร้อมทั้งถาดใส่รองเท้าไว้ให้บริการ ◀

✓ สำหรับตัวผู้โดยสารให้เดินผ่านเครื่องตรวจจับโลหะ ผู้โดยสารท่านใดที่ใส่เครื่องกระตุ้นหัวใจ (Pacemaker) หรือกำลังตั้งครรภ์ ให้แจ้งเจ้าหน้าที่ด้านหน้าจุดตรวจค้น เพื่อผ่านเข้าช่องทางเฉพาะ และรับการตรวจค้นร่างกายด้วยมือ



✓ ผู้โดยสารที่เดินผ่านเครื่องตรวจจับโลหะแล้วเกิดสัญญาณเตือน ผู้โดยสารต้องเดินกลับออกไป เพื่อตรวจซ้ำอีกครั้งว่ายังมีสิ่งของที่เป็นโลหะหลงเหลืออยู่หรือไม่ หากพบว่ามีให้นำสิ่งของใส่ลงในถาดที่จัดเตรียมไว้ผ่านเครื่อง X-Ray และเดินผ่านเครื่องตรวจจับโลหะเป็นครั้งที่ 2

✓ กรณีที่ผู้โดยสารเดินผ่านเครื่องตรวจจับโลหะเป็นครั้งที่ 2 และยังมีสัญญาณเตือน เจ้าหน้าที่จะเชิญให้ผู้โดยสารพักรอในพื้นที่ที่จัดไว้ และเจ้าหน้าที่ตรวจค้นจะมารับไปทำการตรวจค้นร่างกาย เพื่อตรวจสอบสาเหตุที่ทำให้เครื่องตรวจจับโลหะส่งสัญญาณ



✓ เมื่อผู้โดยสารได้รับการตรวจค้นร่างกายและสัมภาษณ์ทุกขั้นตอนแล้ว จะสามารถไปรอขึ้นเครื่องบินได้

ผู้โดยสารที่ปฏิเสธการตรวจค้นไม่ว่าจะเป็นการตรวจค้นกระเป๋าสัมภาระหรือการตรวจค้นร่างกายและปฏิเสธที่จะปฏิบัติตามมาตรการรักษาความปลอดภัยของท่าอากาศยานสุวรรณภูมิ จะไม่ได้รับอนุญาตให้ผ่านจุดตรวจค้น เพื่อไปขึ้นเครื่องบิน

ขอขอบคุณในความร่วมมือ  
ท่าอากาศยานสุวรรณภูมิ

